



Extract of SVT

<http://svt.cjr.free.fr/spip.php?article38>

2/ Les appareils génitaux sont fonctionnels dès la  
puberté.

# Pb5 Comment expliquer le nombre d'ovules émis par la femme ?

- Archives avant 2016 - SVT 4ème - La transmission de la vie chez l'homme. - 2/ Les appareils génitaux sont fonctionnels dès la puberté. -

4

Publication date: dimanche 11 janvier 2009

## Description:

Mettre des légendes à partir d'un photographie.

---

Copyright © SVT - Tous droits réservés

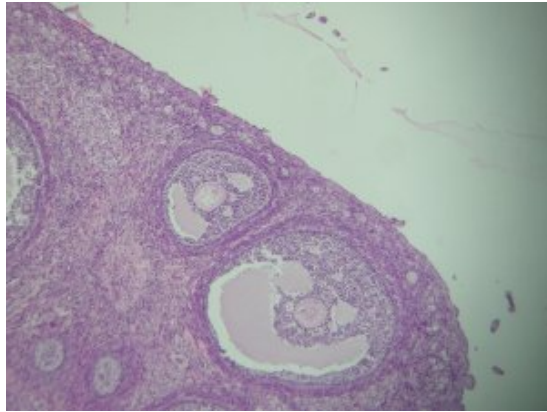
---

Mettre des légendes à partir d'un photographie.

Activité

<a href="IMG/jpg/2367980339\_d2ff5bfa90\_b.jpg" title='JPEG - 536 ko' type="image/jpeg">

Ovaire de lapine [Par thomas Bresson](#) <a href="IMG/jpg/2368814426\_f55440af0b\_b.jpg" title='JPEG - 523.9 ko' type="image/jpeg">



Ovaire de lapine [Par Thomas Bresson](#)

++++Résumé

|

**Un ovule est émis par cycle de la femme. L'ovule est fabriqué par les ovaires.**

|

Ceci est un document [Microsoft Office](#) incorporé, fourni par [Office Web Apps](#).