



Extract of SVT

<http://svt.cjr.free.fr/spip.php?article34>

2/ Les appareils génitaux sont fonctionnels dès la
puberté.

Pb3 Où et quand sont formées les cellules sexuelles par les appareils génitaux ?

- Archives - SVT 4ème - La transmission de la vie chez l'homme. - 2/ Les appareils génitaux sont fonctionnels dès la puberté. -

4

Publication date: dimanche 3 janvier 2016

Description:

Informations, Microscope (testicules)

Copyright © SVT - Tous droits réservés

Informations, différences entre les appareils génitaux de l'homme et de la femme.

Activité

Afin de connaître les différentes parties des appareils reproducteurs de l'homme et de la femme :

- 1/ Faire les activités proposés dans l'onglet "exercices".
- 2/ Compléter les légendes présentes sur le document présent dans l'onglet "document".
- 3/ Retrouver le rôle de chaque organe important de l'appareil reproducteur à l'aide de l'étude des cas cliniques regroupés sur le document ci-dessous.
- 4/ Compléter le petit résumé.

++++Exercices

L'appareil reproducteur féminin

L'appareil reproducteur féminin

[L'appareil reproducteur féminin](#)

L'appareil reproducteur masculin

L'appareil reproducteur masculin

[L'appareil reproducteur masculin](#)

- ▶ Tester vos connaissances [sur l'appareil reproducteur de l'homme](#) :
- ▶ Tester vos connaissances [sur l'appareil reproducteur de la femme](#) :

++++Document

Document pour compléter les légendes et retrouver les rôles des appareils génitaux.
Ceci est un document [Microsoft Office](#) incorporé, fourni par [Office Web Apps](#).

Activité

Rappel du travail à faire

Pb3 Où et quand sont formées les cellules sexuelles par les appareils génitaux ?

Retrouver les informations qui concernent les cellules reproductrices fabriquées par les hommes et les femmes à partir de la puberté.

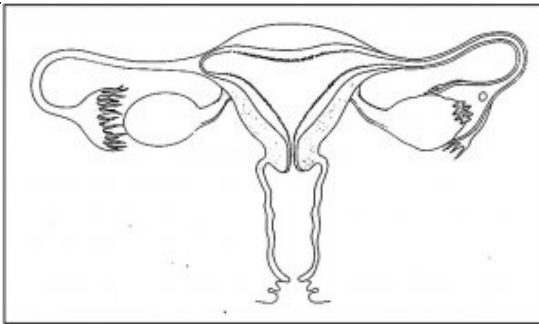
Compléter le tableau de comparaison des deux gamètes

à l'aide des informations de votre livre ou autre.

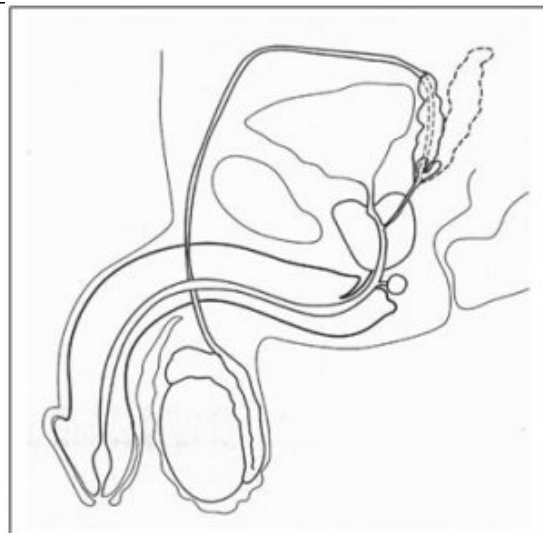
Tableau de comparaison

Placer les légendes

sur les deux schémas proposés :



Appareil reproducteur de la femmeOrigine oubliée !



Appareil reproducteur de l'hommeOrigine oubliée !

Faire un texte

qui contiennent les informations précédemment récoltées sous forme d'un poème. Les filles traiteront les spermatozoïdes, les garçons l'ovule.

A partir de la correction (voir résultats) faire une phrase de résumé avec les quatre différences les plus fortes.

++++Document

Pb3 Où et quand sont formées les cellules sexuelles par les appareils génitaux ?

Ceci est un document [Microsoft Office](#) incorporé, fourni par [Office Online](#).

++++Résultats

```
<object classid='clsid:d27cdb6e-ae6d-11cf-96b8-444553540000'  
codebase='http://fpdownload.macromedia.com/pub/shockwave/cabs/flash/swflash.cab#version=6,0,0,0' width='711'  
height='136'><param name='class' value=' ' /> <!--[if !IE]> «--» <param name='class' value=' ' /> <!--» <![endif]--»
```

Comparaison des gamètes

++++Résumé

La formation des ovules est cyclique et limitée (puberté-ménopause) chez une fille. La fabrication des spermatozoïdes est continue depuis la puberté jusqu'à la fin de la vie du garçon.

++++En plus

On peut tracer le trajet des spermatozoïdes depuis leur formation jusqu'à la rencontre avec l'ovule.

► [Animation : Le trajet des spermatozoïdes dans l'appareil génital de la femme](#)

[http://www.apercite.fr/api/apercite/320x240/oui/oui/http://lecerveau.mcgill.ca/flash/d/d_09/d_09_cr/d_09_cr_dev/d_09_cr_dev.html]