



Extract of SVT

<http://svt.cjr.free.fr/spip.php?article257>

2/ La graine provient de la fleur.

Pb2 Quelles parties de la fleur sont nécessaires pour la formation d'une graine ?

- Archives avant 2016 - SVT 6ème - Le peuplement d'un milieu par les végétaux. - 2/ La graine provient de la fleur. -

6

Publication date: lundi 25 mars 2013

Description:

Dissection d'une fleur. Analyse d'expériences de fécondation.

Copyright © SVT - Tous droits réservés

Pb2 Quelles parties de la fleur sont nécessaires pour la formation d'une graine ?

Dissection d'une fleur. Analyse d'expériences de fécondation.



Flleurs de cerisier

Activité1

Vous aurez à poser 2 pièces florales dans chaque case (une seule pour le pistil). Puis placer un morceau de ruban adhésif pour les recouvrir.

- ▶ 1/ Enlever délicatement les sépales avec la pince. Elles sont souvent en bas de la fleur et souvent vertes.
- ▶ 2/ Enlever délicatement les pétales avec la pince. Elles sont souvent colorées.
- ▶ 3/ Dégager les étamines et les enlever avec la pince. Remarquer qu'elles portent une poudre fine : les grains de pollen.
- ▶ 4/ Il reste le pistil. Vous pouvez couper le pistil dans le sens de la longueur pour voir les ovules.

Dissection rapide d'une fleur pour identifier toutes les parties d'une fleur.

<object classid='clsid:d27cdb6e-ae6d-11cf-96b8-444553540000'
codebase='http://fpdownload.macromedia.com/pub/shockwave/cabs/flash/swflash.cab#version=6,0,0,0' width='793'
height='631'><param name='class' value=" /> <!--[if !IE] <param name='class' value=" /> <!-- <![endif]-->

Dissection d'une fleur de cerisier.

++++Résultats

Compléter le schéma d'une fleur.

Pb2 Quelles parties de la fleur sont nécessaires pour la formation d'une graine ?

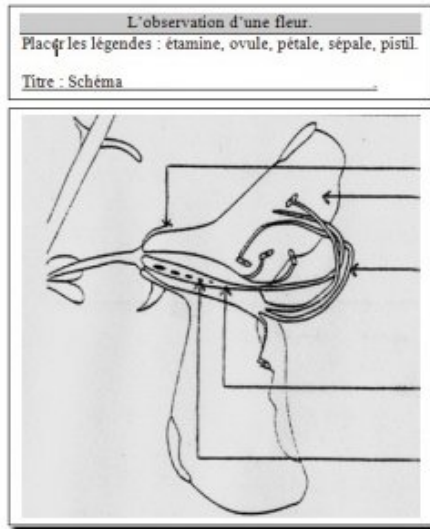


Schéma de fleur à compléter.[source](#)

► La fleur de cerisier

► [La fleur vue en détail](#)

[<http://www.apercite.fr/api/apercite/320x240/oui/oui/http://sciencejunior.fr/vegetaux/la-fleur-vue-en-detail/>]

++++Travail à faire

Réaliser une dissection de la fleur.

<p>Dissection d'une fleur de ...</p> <p>Pétale Sépale Étamine Pistil</p> <p>Consignes pour faire la dissection d'une fleur.</p>	<p>Notation de la dissection d'une fleur.</p> <p>Le support : (la taille dépend de la fleur)</p> <ul style="list-style-type: none">⊗ Le support rigide est soigné et bien découpé⊗ Les éléments de la fleur sont collés avec soin⊗ Le cadre est soigné et joli et COLORE⊗ Vous avez placé une fleur entière (identique à celle disséquée) dans une pochette transparente <p>Les légendes :</p> <ul style="list-style-type: none">⊗ Les flèches sont alignées⊗ Les flèches sont horizontales (ou cassées)⊗ Les pointes sont précises⊗ L'écriture est très soignée <p>Le titre :</p> <ul style="list-style-type: none">⊗ Dissection de (mettre le nom de la fleur (bot))⊗ Les lettres sont soignées à la règle <p>L'orthographe :</p> <ul style="list-style-type: none">⊗ Il n'y a aucune erreur <p>😊 Conseil : faire sécher les éléments de la fleur avant de les coller sinon ils moisissent sur le support. De même pour la fleur entière.</p> <p>😊 Pensez que vous aurez à transporter votre travail</p> <p>Consignes pour faire la dissection de la fleur.</p>
--	---

Voir les dissections de fleurs réalisées par [les 6D](#), par [les 6F](#) et par [les 6E](#) en 2009.10. Voir les [dissections en 2012.13](#)

Dissection d'une fleur.[Télécharger le document : Consignes pour faire la dissection de la fleur.](#)

++++Résumé

La fleur
est
composée
de
sépalés,
de pétales,
d'étamines
qui portent
le pollen et
de pistil
qui
renferme
les ovules.

++++D'autres exemples

- ▶ [Dissection de la graine de moutarde](#)

[<http://www.apercite.fr/api/apercite/320x240/oui/oui/http://44.svt.free.fr/jpg/doc/Flash/main.htm>]

- ▶ [Dissection de la tulipe](#)

[<http://www.apercite.fr/api/apercite/320x240/oui/oui/http://back.ac-rennes.fr/pedagogie/svt/applic/fleur/tulipe/tulip01.htm>]
]

- ▶ [Refaire la dissection d'une fleur soi-même sur l'ordinateur](#)

[<http://www.apercite.fr/api/apercite/320x240/oui/oui/http://sciencesdelavie.chez.com/6eme/fleur/dissecfleur.html>]

- ▶ [Dissecion de la tulipe](#)

[<http://www.apercite.fr/api/apercite/320x240/oui/oui/http://svt6projet.free.fr/IMG/swf/tulipe/>]

++++En plus

- ▶ Vidéos de plantes en floraison.

[\[Floraisons\]](#)

[Floraisons](#)

Séquence, en prise de vue " [image par image](#) ", montrant une succession de fleurs s'épanouissant : rose, nénuphar, jacinthe, crocus.

- ▶ [Le cycle de la fleur](#)

[http://www.apercite.fr/api/apercite/320x240/oui/oui/http://www.cite-sciences.fr/lexique/page_media.php?idmedia=614&activemedia=614&idmot=408&iddef=915&flashforce=yes&tps=1293727291&id_expo=25&id_habillage=42]

- ▶ [L'anatomie de la fleur](#)

Pb2 Quelles parties de la fleur sont nécessaires pour la formation d'une graine ?

[<http://www.apercite.fr/api/apercite/320x240/oui/oui/http://sciencejunior.fr/vegetaux/la-fleur-vue-en-detail/>]


[Télécharger le document : Schéma de la fleur.](#)

Activité2

Analyser les expériences suivantes :

Activité 1 pour vérifier le rôle du pistil dans la fleur

1/ Compléter les légendes et le titre sur le schéma proposé ci-dessous :
Titre : Schéma de la fleur de pois.

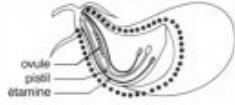


2/ Bien observer ces deux images et faire une phrase pour indiquer l'élément d'une graine :

Activité 2 pour vérifier le rôle des étamines dans la formation d'une graine


Analyse d'une expérience sur la formation des graines.

Schéma de l'expérience 1 (témoin).



ovule
pistil
étamine

Schéma de l'expérience 2 (test).



toile fine

Levande fleur est servie à deux fleurs voisines qui laisse passer l'air mais ne laisse pas passer les grains de pollen venue de l'extérieur.

1/ Compléter le tableau.

	Expérience 1 (témoin).	Expérience 2 (test).
Élément manquant de la fleur		
Résultat de chaque expérience		

2/ Faire une phrase de conclusion de cette activité :

Rôle des pistils et étan

Rôle des pistils et étamines

++++Résultats

- ▶ J'observe que les graines ont la même place que les ovules présents dans la fleur DONC les graines proviendraient des ovules.
- ▶ J'observe qu'en présence des étamines la fleur peut former une graine DONC les étamines seraient nécessaires pour la formation d'une graine.

++++Résumé

Les graines proviennent de la fécondation d'un ovule, situé dans le pistil, par un grain de pollen provenant d'une étamine.

- ▶ Vous pouvez retrouver l'évolution d'une fleur en graine sur cet exercice proposé par [Emmanuelle Fert](#).