



Extract of SVT

<http://svt.cjr.free.fr/spip.php?article14>

1/ L'air entre et sort des poumons.

Pb1 Comment amenons-nous de l'air à l'intérieur de nos poumons ?

- Archives - SVT 5ème - La respiration de l'Homme. - 1/ L'air entre et sort des poumons. -

5

Publication date: lundi 2 février 2015

Description:

Observer un poumon

Copyright © SVT - Tous droits réservés

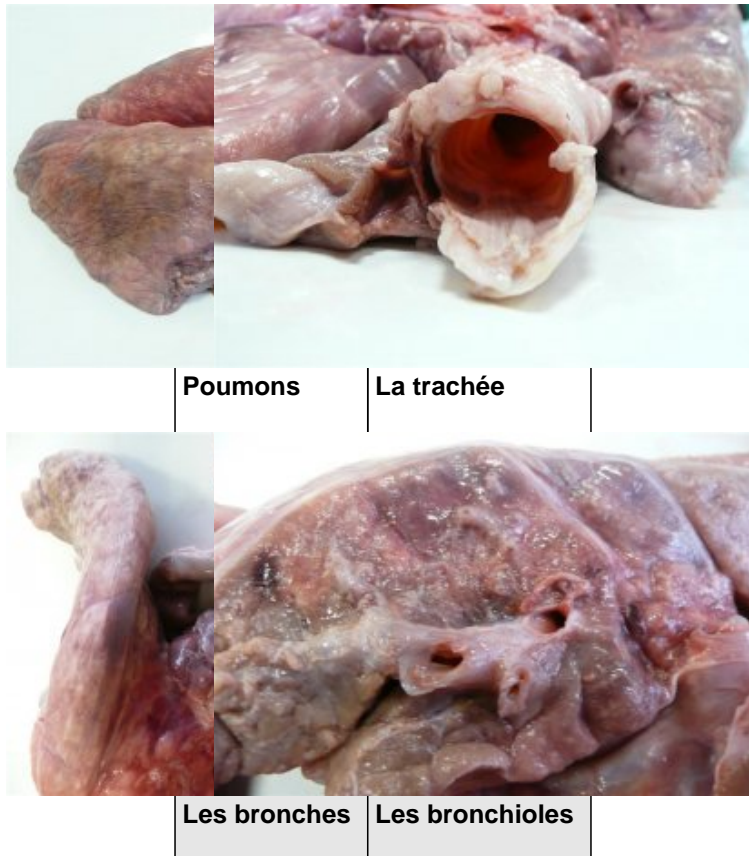
Observer un poumon

Activité

[Project 365 #327: 231110 My Radar Sends Me Danger...! photo (c) 2010, Pete - license: <http://creativecommons.org/licenses/by/2.0/>]

Observer un poumon entier.

1. Comment l'air peut entrer dans ce poumon placé sur la table ?
â€” Noter votre observation sur votre feuille.
2. Quel est le trajet de l'air dans ces poumons ?
â€” Utiliser les informations de la cassette vidéo pour donner en une phrase le trajet de l'air dans les poumons.
Vous aider de la page 85 (Bordas).



[dissection du poumon de porc 2](#) par [mclaire70_hotmail_fr](#)

Poumons

envoyé par [benramsvt76](#).

Pb1 Comment amenons-nous de l'air à l'intérieur de nos poumons ?

++++Résultats

Le poumon ne se gonfle pas tout seul. On doit souffler dedans donc utiliser nos muscles activement.

Du système respiratoire à l'alvéole [http://www.apercite.fr/api/apercite/320x240/oui/oui/http://www.biologieenflash.net/animation.php?ref=bio-0003-3]	Vidéo du système respiratoire à l'alvéole [http://www.apercite.fr/api/apercite/320x240/oui/oui/http://www.santepratique.fr/fonctionnement-poumons.php]
--	--

L'air passe par la bouche et le nez, par la trachée, par les 2 bronches, par les bronchioles, par les alvéoles pulmonaires puis fait le trajet inverse.

++++Exercice à faire

Faire le schéma de la page 77 (Bordas). Placer les 6 légendes proposées (en respectant les consignes). Ne pas oublier le titre.

[Schéma de l'appareil respiratoire](http://svt.ac-dijon.fr/schemassvt/IMG/poum-545x393.jpg)

[http://svt.ac-dijon.fr/schemassvt/IMG/poum-545x393.jpg]

- ▶ Retrouver les légendes associées à chaque partie de l'appareil respiratoire.

++++Résumé

Les poumons sont des sacs respiratoires. L'air suit le trajet suivant : bouche, pharynx, trachée, bronches, bronchioles, alvéoles pulmonaires.

++++Vidéos en plus

Ceci est un document [Microsoft Office](#) incorporé, fourni par [Office Web Apps](#). Ceci est un document [Microsoft Office](#) incorporé, optimisé par [Office Online](#).